

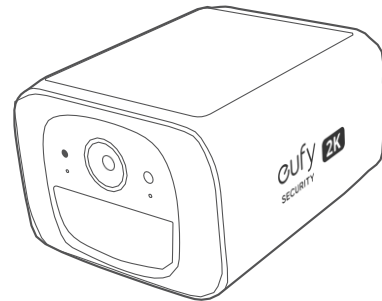


КРАТКОЕ РУКОВОДСТВО ПО ЭКСПЛУАТАЦИИ

S220 SoloCam



Anker Innovations Limited. Все права защищены. eufy Security и eufy Security Logo являются товарными знаками Anker Innovations Limited, зарегистрированными в США и других странах. Все остальные торговые марки являются собственностью соответствующих владельцев.

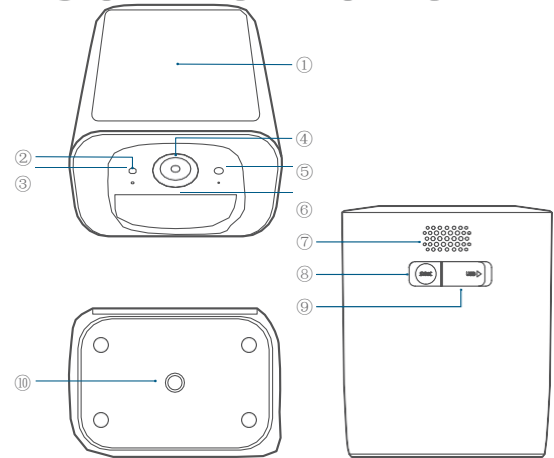


PAP 22
Raccolta Carta

51005003804 V01

ОБЗОР УСТРОЙСТВ

Русский

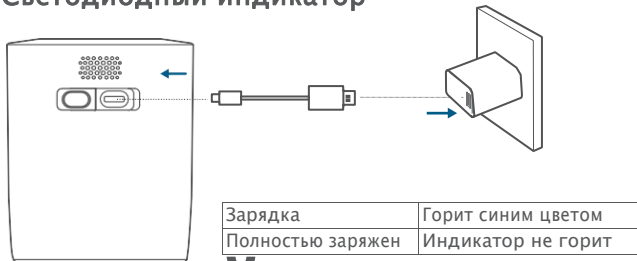


T8134 S220 SoloCam

- | | |
|------------------------------------|--------------------------|
| ① Солнечная батарея | ⑥ Датчик движения |
| ② Светочувствительный датчик | ⑦ Динамик |
| ③ Микрофон | ⑧ Кнопка синхронизации |
| ④ Объектив камеры | ⑨ Порт для зарядки USB-C |
| ⑤ Светодиодный индикатор состояния | ⑩ Монтажное отверстие |

ЗАРЯДКА SOLOCAM

Светодиодный индикатор



НАСТРОЙКА SOLOCAM

Загрузка приложения и настройка устройства

1. Загрузите и установите приложение eufy Security и зарегистрируйте учетную запись.



2. Следуйте инструкциям на экране, чтобы добавить камеру SoloCam

МОНТАЖ SOLOCAM

Выберите местоположение

Вы можете установить S220 SoloCam на стене. Выберите такое место, чтобы обеспечить желаемый обзор. Мы рекомендуем устанавливать камеру на высоте 2–3 м от уровня земли.



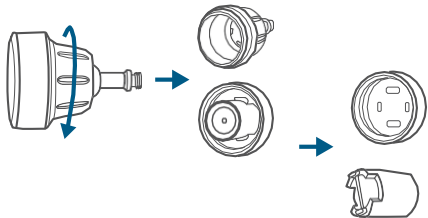
Для достижения максимальной эффективности в работе солнечной батареи выберите место, где на камеру S220 SoloCam попадает много солнечного света.



Монтаж S220 SoloCam

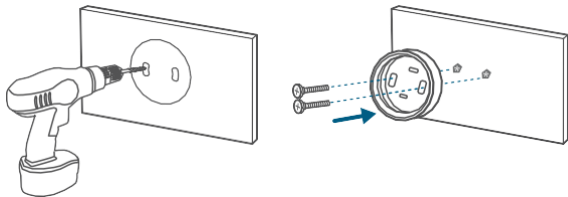
S220 SoloCam может устанавливаться как в помещении, так и на улице.

1. Поверните ручку монтажного кронштейна по часовой стрелке, чтобы ослабить и отсоединить ее.



2. Этот пункт применяется при монтаже на твердые поверхности, такие как кирпич или бетон. Для мягких поверхностей, таких как дерево, этот пункт можно пропустить.

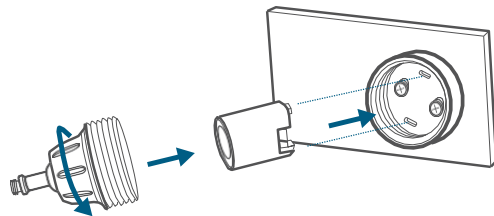
Просверлите отверстия сверлом 6 мм, затем вставьте в них анкеры.



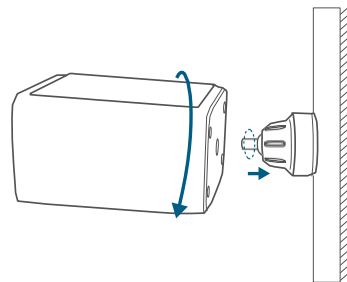
4.

4

3. Надежно прикрутите основание монтажного кронштейна к стене. Соберите кронштейн.



Прикрепите камеру SoloCam к монтажному кронштейну и отрегулируйте угол обзора, проверив прямую трансляцию в приложении eufy Security.



Для устранения неполадок обратитесь к разделу "Помощь" в приложении eufy .

5

БЕЗОПАСНОСТЬ

Рекомендуемый диапазон температур для устройств и аксессуаров составляет от -20°C до 50°C.

Если в руководстве пользователя или инструкции по эксплуатации не указано, что это безопасно, не используйте устройство в условиях, превышающих рекомендуемый диапазон температур.

Если в руководстве пользователя или инструкции по эксплуатации не указано, что это безопасно, не подвергайте устройство воздействию прямых солнечных лучей или чрезмерно влажной среды.

Рекомендуется размещать устройство в помещении с температурой от 5°C до 25°C.

При поставке устройства поместите его в помещении с нормальной комнатной температурой и хорошей вентиляцией.



ОСТОРОЖНО!

ПРИ ИСПОЛЬЗОВАНИИ БАТАРЕЙ НЕПРАВИЛЬНОГО ТИПА СУЩЕСТВУЕТ ОПАСНОСТЬ ВЗРЫВА.

УТИЛИЗИРУЙТЕ ИСПОЛЬЗОВАННЫЕ БАТАРЕИ В СООТВЕТСТВИИ С ИНСТРУКЦИЯМИ К НИМ.

– **Внимание:**

- Замена батареи на батарею неправильного типа может привести к повреждению защитных устройств и возникновению опасности;
- Утилизация батареи путем сжигания или под воздействием другого источника значительного тепла, а также путем раздавливания или разрезания может привести к взрыву, а также к утечке легковоспламеняющихся жидкостей и газов;
- оставление батареи в сильно нагретой среде может привести

к взрыву, а также к утечке легковоспламеняющихся жидкостей и газов;

– Аккумулятор, находящийся под крайне низким давлением воздуха, может привести к взрыву, а также к утечке легковоспламеняющихся жидкостей и газов.

ПРИМЕЧАНИЕ


Декларация о соответствии


CE Данное изделие соответствует требованиям Европейского сообщества по радиопомехам.

Таким образом, компания Anker Innovations Limited заявляет, что данное устройство соответствует основным требованиям и другим соответствующим положениям Директивы 2014/53/EU. Декларацию о соответствии можно найти на веб-сайте: <https://uk.eufylife.com/>.

Информация о воздействии радиочастотного излучения: Уровень предельно допустимого воздействия (ПДВ) был рассчитан исходя из расстояния $d=20$ см между устройством и телом человека. Для соблюдения требований к уровню радиочастотного облучения следует использовать изделия, обеспечивающие расстояние между устройством и телом человека в 20 см.

Диапазон рабочих частот Wi-Fi: 2412~2472 МГц; максимальная выходная мощность Wi-Fi: 19,65 дБм.

 Ваш продукт разработан и изготовлен из высококачественных материалов и компонентов, которые могут быть переработаны и использованы повторно.

 Этот символ означает, что изделие нельзя выбрасывать в качестве бытового мусора, а необходимо сдать его в соответствующий пункт приема для утилизации. Правильная утилизация и переработка помогают сохранить природные ресурсы, здоровье людей и окружающую среду. Для получения дополнительной информации об утилизации и переработке данного изделия обратитесь в местный муниципалитет, службу утилизации или в магазин, где вы приобрели данное изделие.

Служба поддержки клиентов

Гарантия
Ограниченная гарантия 12 месяцев

Позвоните нам
Россия
☎ 8-800-511-86-23
Пн-Вт: с 9 до 18

✉ support.ru@anker.io

Эл. почта:
Служба поддержки клиентов: support@eufylife.com

 @EufyOfficial  @EufyOfficial  @EufyOfficial  @EufyOfficial